



# VT325 Series / 產品個別注意事項

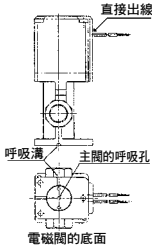
使用前請務必詳讀。

關於安全上的注意，3·4·5通口電磁閥 / 共通注意事項，請與本公司確認。

## △ 注意

1. 電磁閥底面有主閥的呼吸孔，呼吸孔阻塞時會造成動作不良，請不要阻塞。

※通常在金屬表面固定的場合，呼吸孔由呼吸溝做呼吸，但在橡膠狀表面的場合，因橡膠變形會有造成阻塞的情形。



2. 排氣孔等不使用的孔位，請實施不讓灰塵、異物侵入的對策。  
另外，直接出線部，有鐵芯的呼吸孔，請實施不讓灰塵、異物阻塞的對策。

## 關於電氣接線

DIN端子型的接線，額定電壓為直流 (DC) 型的場合，請連接插座的極性端子NO.1正極 (+)側、端子NO.2負極 (-)側。

## 流量的求法

關於流量的求法，請與本公司確認。

## DIN端子型插座的使用方法

### 1. 分解

- 鬆動螺絲①，外殼④順著螺絲①的方向拉起，從機器本體(電磁閥等)取出插座。
- 拔出螺絲①，取下墊片②或③。
- 端子台③底部有缺口部(箭號表示)⑤，底部的間隙用小型一字起子插入，從外殼④取出端子台③。  
(請參照下圖。)
- 鬆開出線塞頭⑤，取出華司⑥與橡膠墊圈⑦。

### 2. 配線

- 電纜線⑧順著出線塞頭⑤、華司⑥、橡膠墊圈⑦，插入外殼④。
- 電纜線⑧如下圖的尺寸剝離外皮，前端利用壓著端子⑨壓著。
- 金具⑩上，鬆開附華司螺絲⑪(Y型端子的場合鬆開)，如下圖般安裝壓著端子⑨，再鎖緊螺絲⑪。  
註) 鎖緊扭力為 $0.5N \cdot m \pm 15\%$ 的範圍。

備考: a 裸線的狀態也可配線。這時鬆開附華司螺絲⑪，導線插入金具⑩後再鎖緊。

b 壓著端子⑨的最大尺寸，O端子的場合 $1.25mm^2 \sim 3.5$ 為止，Y端子的場合 $1.25mm^2 \sim 4$ 為止。

c 電纜線⑧可使用的外徑尺寸為 $\phi 6 \sim \phi 12$ 為止。

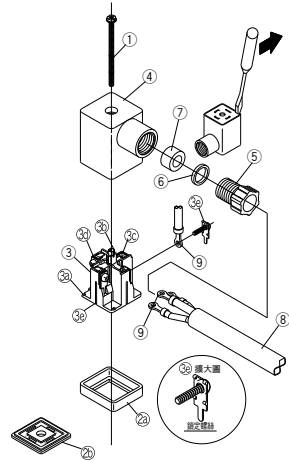
註) 外徑尺寸 $\phi 9 \sim \phi 12$ 的電纜，將橡膠墊圈⑦的內側部分拔除後再使用。

### 3. 組立

- 將接線後的端子台③插入外殼④。  
(請推入至有咻一聲為止。)

- 橡膠墊圈⑦、華司⑥依順序放入外殼④的電纜線導入口後再將出線塞頭⑤鎖緊。
- 墊片②或③置於端子台③底部與附在機器的塞頭中間，螺絲①從外殼④上方插入鎖緊。  
註) 鎖緊扭力 $0.5N \cdot m \pm 20\%$ 的範圍內鎖緊。  
備考: 依外殼④與端子台③的組裝方式，插座的方可任意改變。

### 分解圖



## DIN端子型用插座

零件名	零件型號
DIN插座	GDM2C